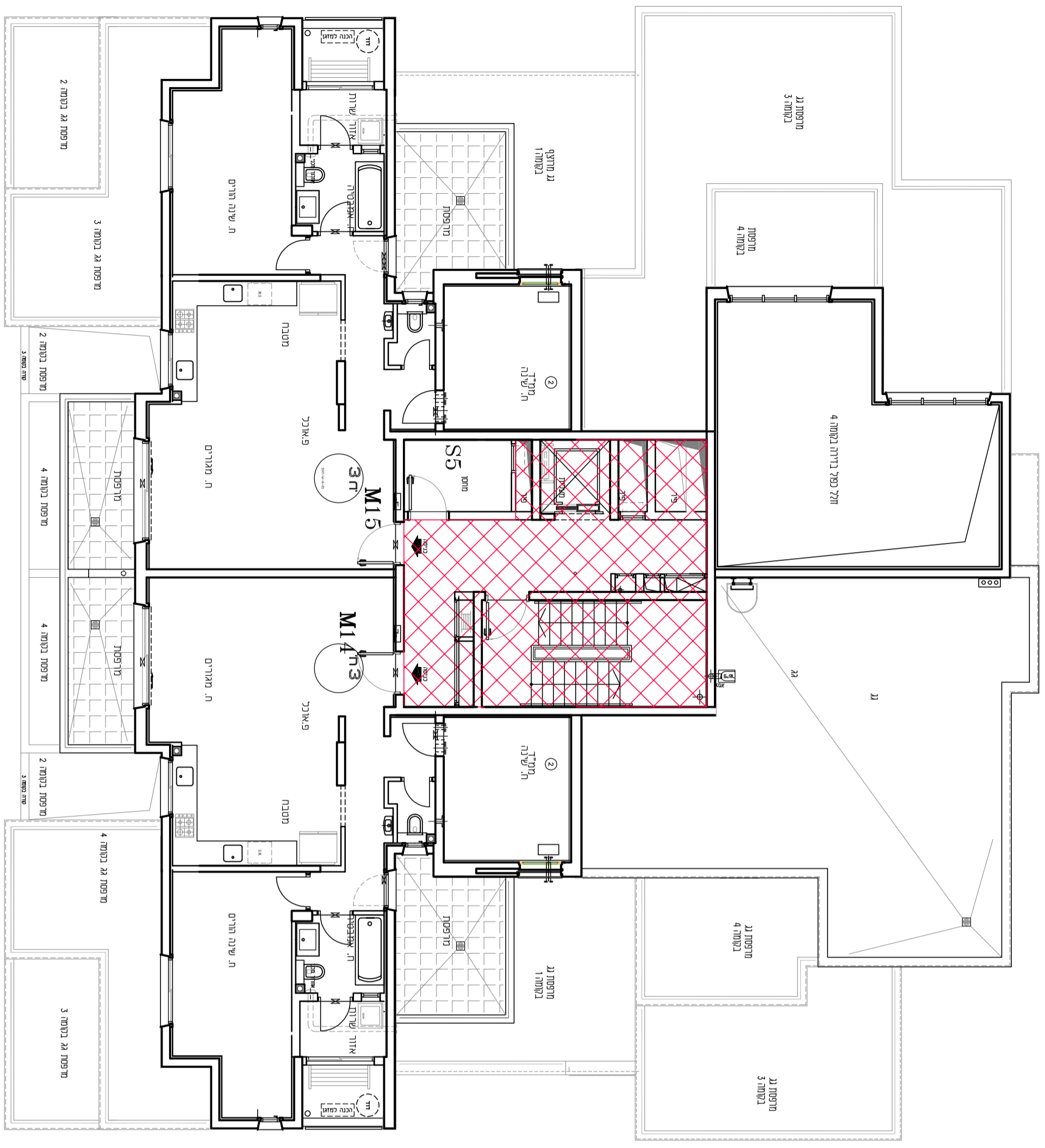


- מקור א :
- מקור א
 - מקור ב
- שטח מתוקן
- שטח מתוקן (קוטה איתו עמול)



- הערות כלליות:**
- התוכנית הינה יצירה מקצועית המיועדת להנחות את בניית הפרויקט. כל שינוי או תיקון ייעשה בהתייעות עם המעצב.
 - התוכנית איננה מהווה אחריות על ידי המעצב.
 - התוכנית איננה מהווה אחריות על ידי המעצב.
 - התוכנית איננה מהווה אחריות על ידי המעצב.
 - התוכנית איננה מהווה אחריות על ידי המעצב.
 - התוכנית איננה מהווה אחריות על ידי המעצב.
 - התוכנית איננה מהווה אחריות על ידי המעצב.
 - התוכנית איננה מהווה אחריות על ידי המעצב.
 - התוכנית איננה מהווה אחריות על ידי המעצב.
 - התוכנית איננה מהווה אחריות על ידי המעצב.

1. התוכנית הינה יצירה מקצועית המיועדת להנחות את בניית הפרויקט. כל שינוי או תיקון ייעשה בהתייעות עם המעצב.

2. התוכנית איננה מהווה אחריות על ידי המעצב.

3. התוכנית איננה מהווה אחריות על ידי המעצב.

4. התוכנית איננה מהווה אחריות על ידי המעצב.

5. התוכנית איננה מהווה אחריות על ידי המעצב.

6. התוכנית איננה מהווה אחריות על ידי המעצב.

7. התוכנית איננה מהווה אחריות על ידי המעצב.

8. התוכנית איננה מהווה אחריות על ידי המעצב.

9. התוכנית איננה מהווה אחריות על ידי המעצב.

10. התוכנית איננה מהווה אחריות על ידי המעצב.

11. התוכנית איננה מהווה אחריות על ידי המעצב.

12. התוכנית איננה מהווה אחריות על ידי המעצב.

13. התוכנית איננה מהווה אחריות על ידי המעצב.

14. התוכנית איננה מהווה אחריות על ידי המעצב.

15. התוכנית איננה מהווה אחריות על ידי המעצב.

16. התוכנית איננה מהווה אחריות על ידי המעצב.

17. התוכנית איננה מהווה אחריות על ידי המעצב.

18. התוכנית איננה מהווה אחריות על ידי המעצב.

19. התוכנית איננה מהווה אחריות על ידי המעצב.

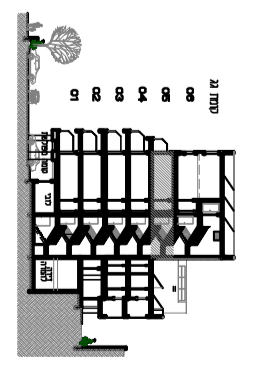
20. התוכנית איננה מהווה אחריות על ידי המעצב.

21. התוכנית איננה מהווה אחריות על ידי המעצב.

22. התוכנית איננה מהווה אחריות על ידי המעצב.

23. התוכנית איננה מהווה אחריות על ידי המעצב.

24. התוכנית איננה מהווה אחריות על ידי המעצב.



גזיתים גום שותפות רשומה
רמת בית שמש - שכונה 3ד
מגרש מס' 728
בנין מס' 8
תכנית קומה 5

