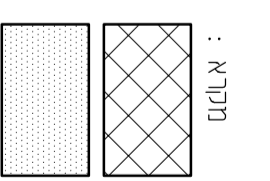
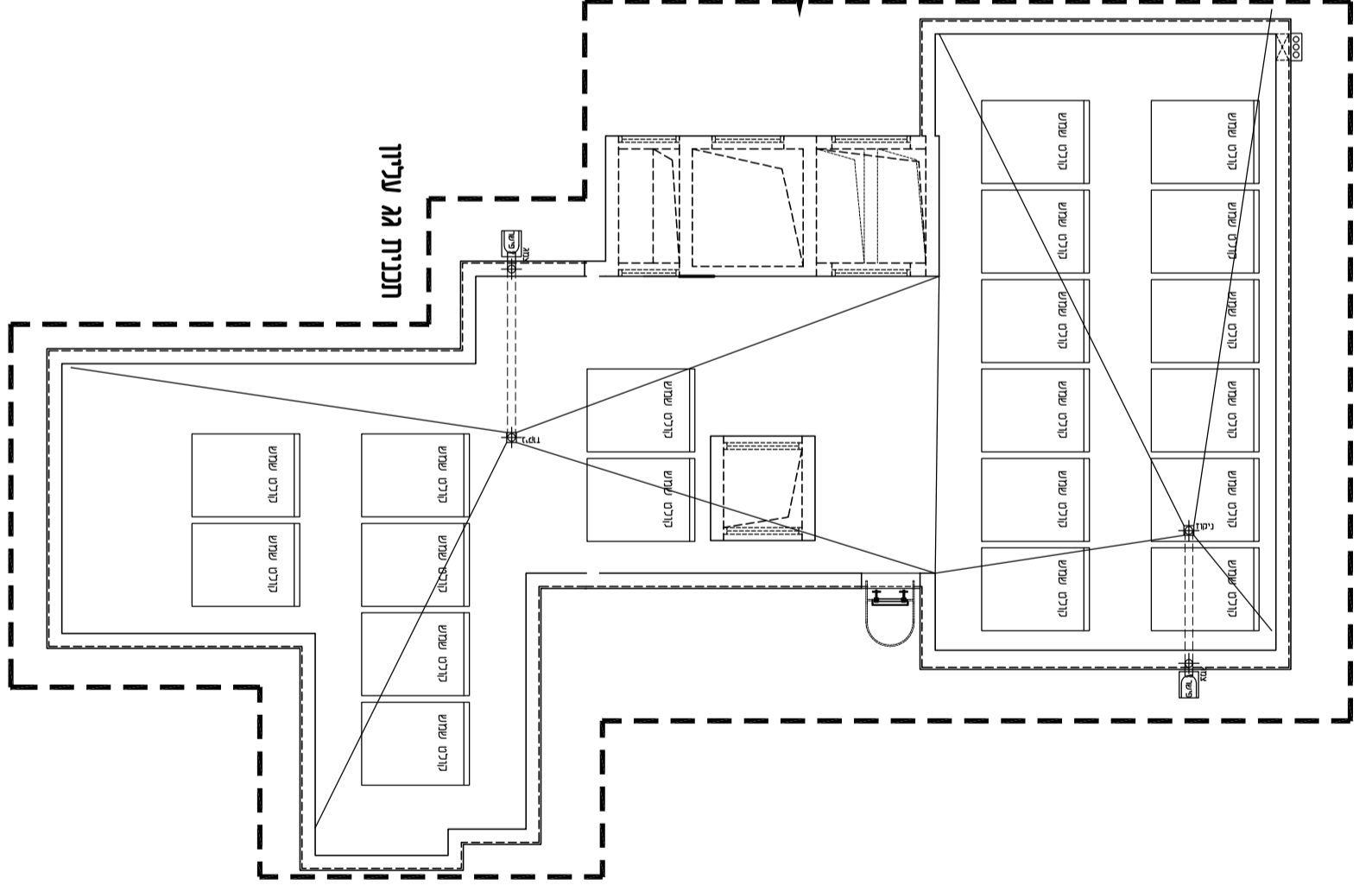
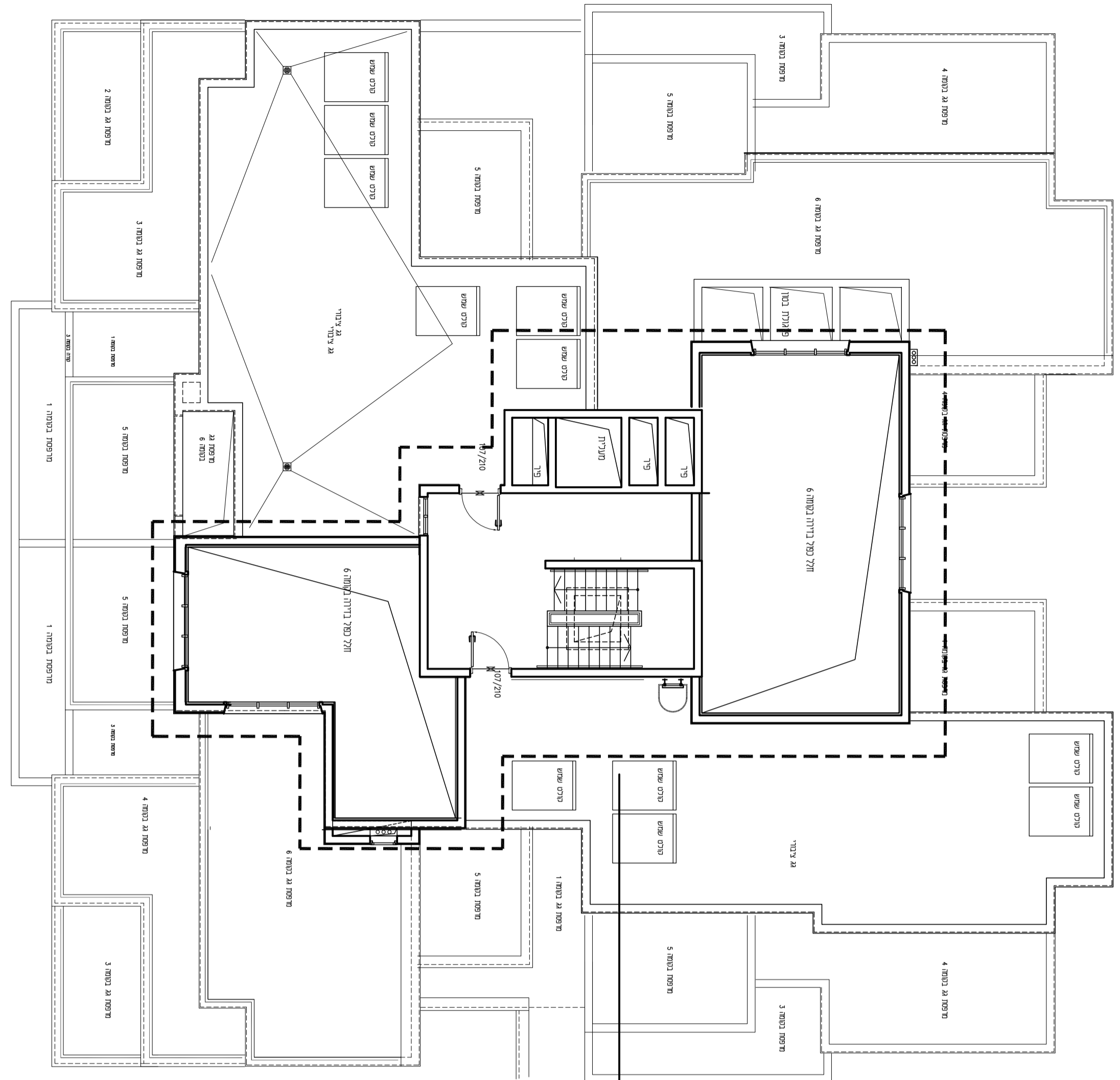


1. תוכנית הינו יצרן הורח בניה
2. תוכנית זו היא תוכנית היבטית ויש להבין את כל המפרטים וההערות.
3. פירוט מפרטים ופרטים נוספים יבואו לידי ביטוי במפרט התכנון.
4. גובה המרתם, עמדות היקום והוא ככל שיהיה ייחודי סופית בחשית
5. גובה המרתם יחידה וכן הוקמו המפרטים שבתוכנית (כלל שיש להבין את כל המפרטים וההערות).
6. שטח שיש להבין את כל המפרטים וההערות.
7. גובה המרתם יחידה וכן הוקמו המפרטים שבתוכנית (כלל שיש להבין את כל המפרטים וההערות).
8. פירוט מפרטים ופרטים נוספים יבואו לידי ביטוי במפרט התכנון.
9. גובה המרתם, עמדות היקום והוא ככל שיהיה ייחודי סופית בחשית
10. גובה המרתם יחידה וכן הוקמו המפרטים שבתוכנית (כלל שיש להבין את כל המפרטים וההערות).



שטח משותף
שטח מקורה (קומה אחת מעל)



תכנית זו הינה זמנית ותחתיה בתכנית סופית לאתר אישור הרשיות

תכנית פיג - שריאת פיג - אדרת

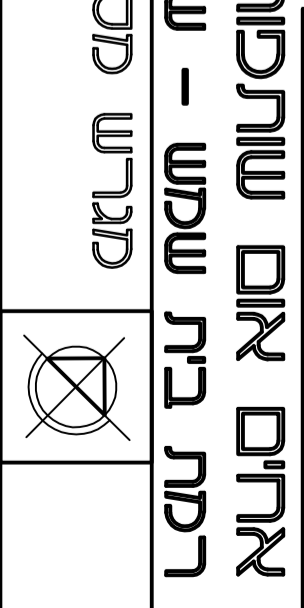
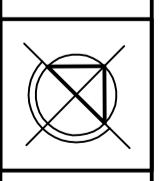
תאריך עדכון : 13.01.2022

ק.מ. 100 : 1

כניסה מסי

תכנית קומת גגות

אתרים אום שותפות רשומה
רמת בית שמש - שכונה ד' 817 מס' מס' 6
מגרש מס' 817



חתימת הרישומים
תאריך