

בנין מס' 3

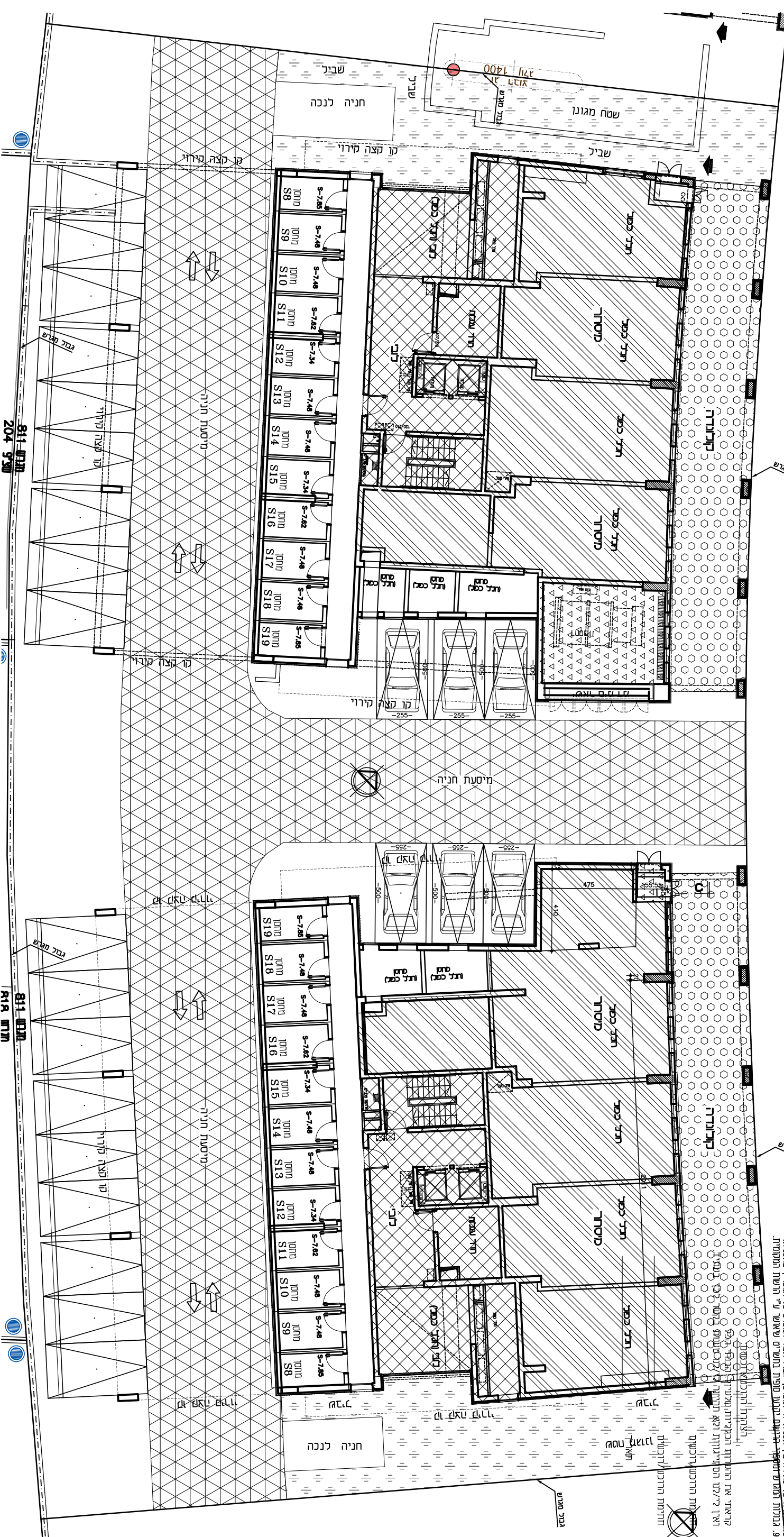
מדדכר עירונית

	חומס זיקת הנאה
	מולנוויה-שטח לשמשו מסמסר, בכפוף להסכמת הרשוט ולנהלתה. זכמת מעבר לצבונ
	שטח טכני למסור
	שטח מרכז מסור
	שטח משותף רב אפי
	שטח משותף רב אפי (לכל בנין בניפר)
	שטח משותף רב אפי (משטחים מולופים וכו
	אטלס

2 מס' 2

מדדכר עירונית

- הנכרת אינו סופיות וזכנת שנינים לפי דרישת הרשויה והעמס הסכניס בהמס
- מסות הנכרת אינו סופי, וכפוף לפי דרישת הרשויה ובהמס הסכניס בהנכרת
- הנכרת יצא להמס והמסות יוצמד להמס בהמס הסכניס בהנכרת
- הנכרת יצא להמס והמסות יוצמד להמס בהמס הסכניס בהנכרת
- הנכרת יצא להמס והמסות יוצמד להמס בהמס הסכניס בהנכרת
- הנכרת יצא להמס והמסות יוצמד להמס בהמס הסכניס בהנכרת
- הנכרת יצא להמס והמסות יוצמד להמס בהמס הסכניס בהנכרת
- הנכרת יצא להמס והמסות יוצמד להמס בהמס הסכניס בהנכרת
- הנכרת יצא להמס והמסות יוצמד להמס בהמס הסכניס בהנכרת



תיכונ : שרלאי מיג - אדרכל

תכנית זו הינה זמנית
והוחלף בתכנית סופית
לאחר אישור הרשויות

תאריך עדכון : 13.01.2022
03/מס-811-204-01

1 : 200 ק.מ.

גרים אום שותקות רשומה
רמת בית שמש - שכונה ד3
מגרש מס' 811 בנינים מס' 2,3
תכנית קומת גלריה מיסחרית (מחנני דירים)

