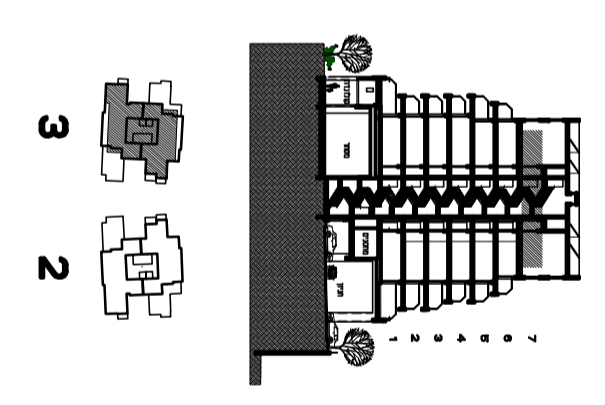
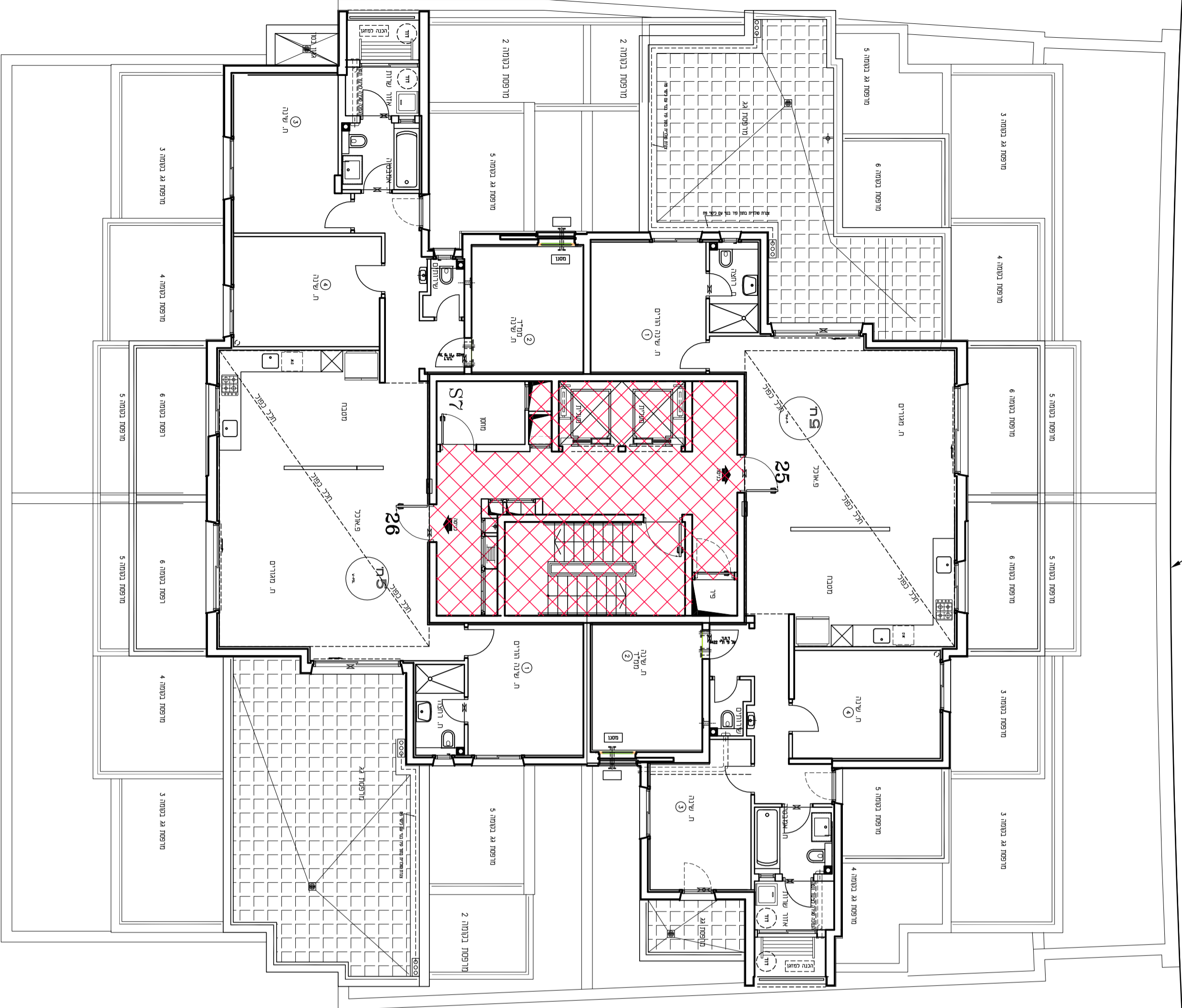


- הערות כלליות:**
גבולות המטבח
- התכנית נכונה לפי החוק בניה.
 - הכני שירותי המזון במטבח דרישות רישות רשות המזון והבריאות הישראלית.
 - פירוט המבנה והמטבח חייב להיות מאופק, חתום 11, חתום ומועשרות.
 - גובה המטבח מעל גובה הרצפה ורצפת המטבח צריכה להיות רישית.
 - גובה המטבח והרצפה וכן התקנים והמטבח צריכים להיות מאופק, חתום 11, חתום ומועשרות.
 - מטבח המטבח והרצפה וכן התקנים והמטבח צריכים להיות מאופק, חתום 11, חתום ומועשרות.
 - מטבח המטבח והרצפה וכן התקנים והמטבח צריכים להיות מאופק, חתום 11, חתום ומועשרות.
 - מטבח המטבח והרצפה וכן התקנים והמטבח צריכים להיות מאופק, חתום 11, חתום ומועשרות.
 - מטבח המטבח והרצפה וכן התקנים והמטבח צריכים להיות מאופק, חתום 11, חתום ומועשרות.
 - מטבח המטבח והרצפה וכן התקנים והמטבח צריכים להיות מאופק, חתום 11, חתום ומועשרות.



אזורים אום שותפות רשומה
רמת בית שמש - שכונה 3ד
מגרש מס' 811

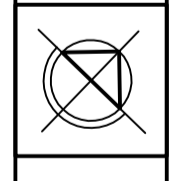
תחומי הדיור/רוכשים
 תאריך

1. התכנית נכונה לפי החוק בניה.
 2. הכני שירותי המזון במטבח דרישות רישות רשות המזון והבריאות הישראלית.
 3. פירוט המבנה והמטבח חייב להיות מאופק, חתום 11, חתום ומועשרות.
 4. גובה המטבח מעל גובה הרצפה ורצפת המטבח צריכה להיות רישית.
 5. גובה המטבח והרצפה וכן התקנים והמטבח צריכים להיות מאופק, חתום 11, חתום ומועשרות.
 6. מטבח המטבח והרצפה וכן התקנים והמטבח צריכים להיות מאופק, חתום 11, חתום ומועשרות.
 7. מטבח המטבח והרצפה וכן התקנים והמטבח צריכים להיות מאופק, חתום 11, חתום ומועשרות.
 8. מטבח המטבח והרצפה וכן התקנים והמטבח צריכים להיות מאופק, חתום 11, חתום ומועשרות.
 9. מטבח המטבח והרצפה וכן התקנים והמטבח צריכים להיות מאופק, חתום 11, חתום ומועשרות.

תכנית : שרטוט פני - אדריכל
 תאריך עדכון : 13.01.2022

ק.ת. 100 : 1

בנין מס' 3
 תכנית קומה 4



תחומי הדיור/רוכשים
 תאריך