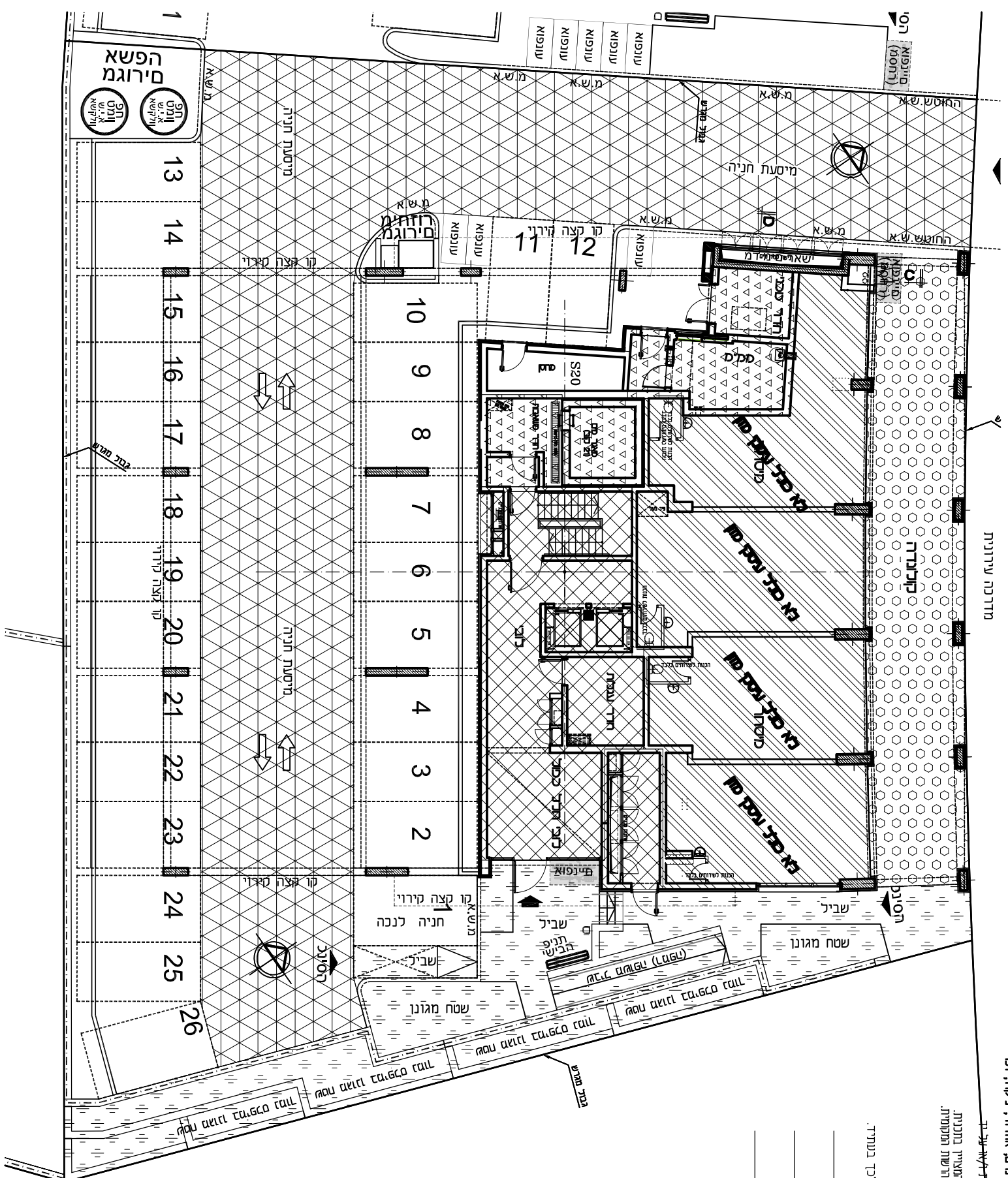


	חומות זיקת הנאה
	מוליכוניו-שטח לשמשית מסומן, בנפוף לרובסמית הרשת ולרובסמית הרשת זכמת מעבר לצלב
	שטח טכני כלסמית
	שטח מרכז מסותי
	שטח משותף רב אפיי זיקמת חניה למאוריס
	שטח משותף רב אפיי זיקמת משמיתים (לכל בניין בנייד)
	שטח משותף אפיי (לכל בניין בנייד)



- תורת :
1. התכנית אינו שופית ותוכנו שייכים לפי דרישה והתנאים הספיים בתחום
 2. תכנית הבניה תסופית, בכפוף לאיור בתוספת ה'.
 3. תכנית הבניה אינו סופי ייקבעו ע"י דרישה אישית וישית ובהתאם לנפיקת החברה.
 4. תכנית הבניה תהיה תכנית ייצוגית לרובסמית בתחום המבנים המבנה.
 5. תכנית הבניה תהיה תכנית ייצוגית לרובסמית בתחום המבנים המבנה.
 6. תכנית הבניה תהיה תכנית ייצוגית לרובסמית בתחום המבנים המבנה.
 7. תכנית הבניה תהיה תכנית ייצוגית לרובסמית בתחום המבנים המבנה.
 8. תכנית הבניה תהיה תכנית ייצוגית לרובסמית בתחום המבנים המבנה.
 9. תכנית הבניה תהיה תכנית ייצוגית לרובסמית בתחום המבנים המבנה.

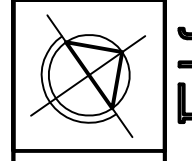
הצורת הרובסמית/רובסמית:
 קולאורי את התחנות הבנייה שיעיני: הבנית הכל
 ואין לילזו הסתייגויות ולצו תחילה לילזו טענות בקשר לכך בעתיד.

חתימת הרובסמית/רובסמית
 חתימת הרובסמית/רובסמית
 תאריך

תכנית : ישראל פינג - אדריכל
 ותחלקף בתכנית סופית
 לאחר אישור הרשויות

תכנית זו הינה זמנית
 ותחלקף בתכנית סופית
 לאחר אישור הרשויות

ארחים גום שותקות רשומה
 רמת בית שמש - שכונה ד3
 כגורש מס' 812 בנין מס' 1
 תכנית קומת קרקע



1 : 200 נ.מ.