

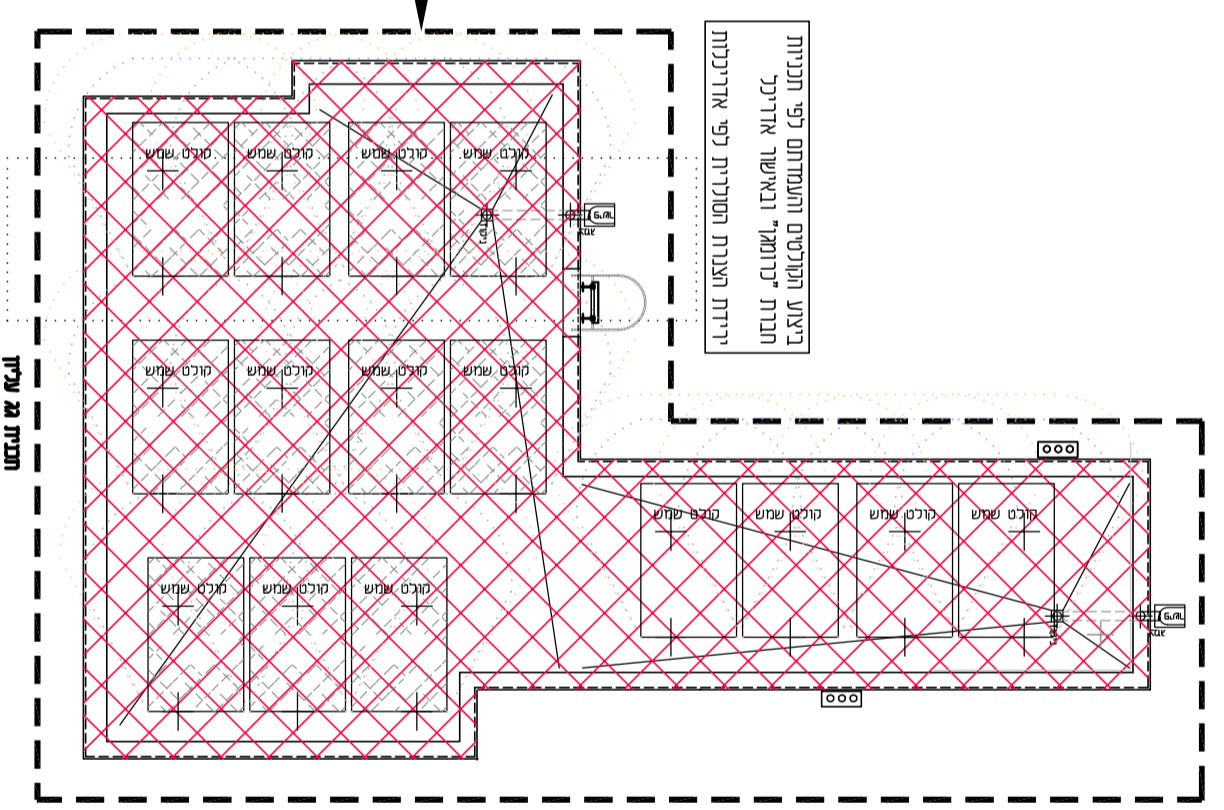
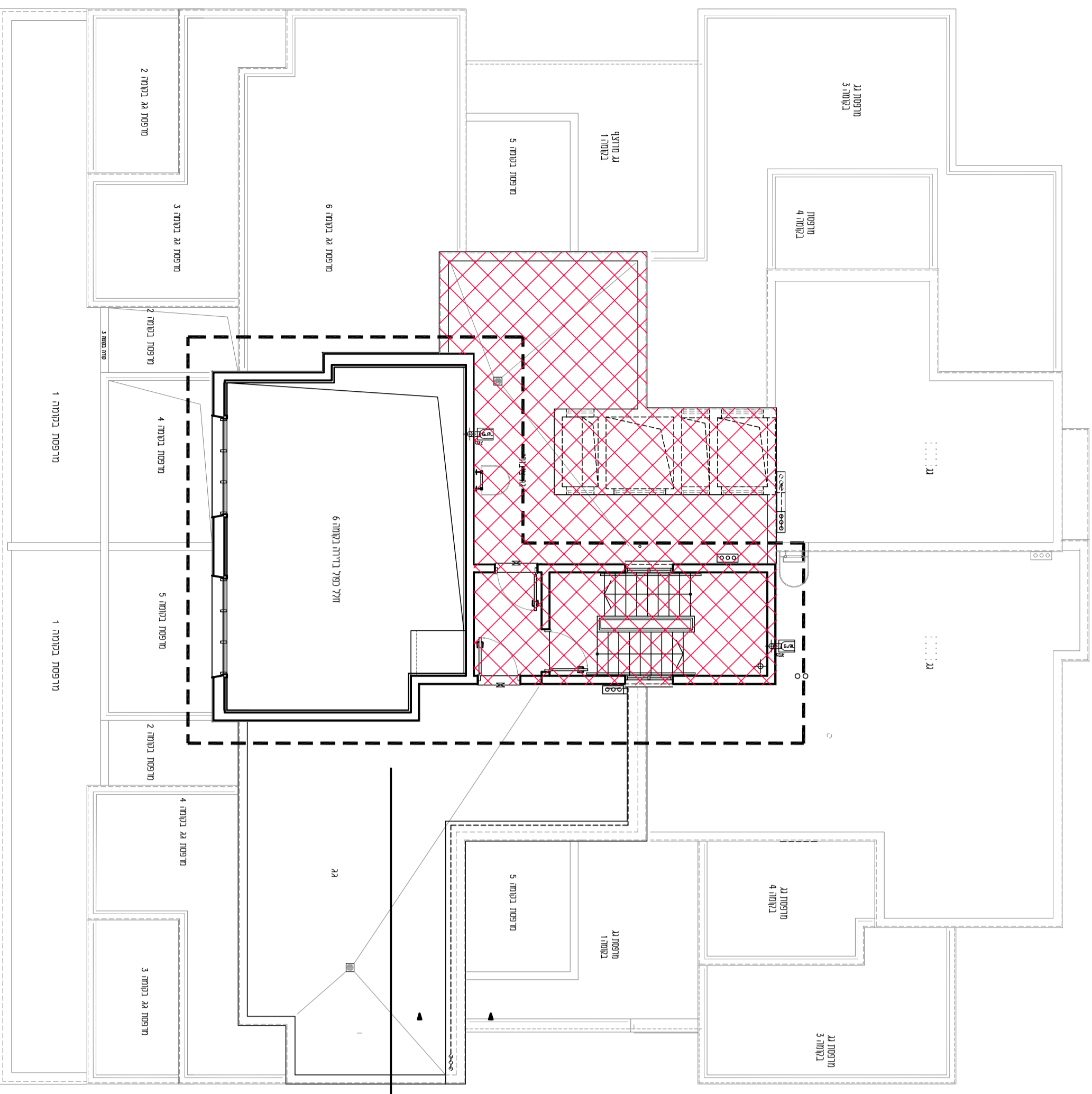
שטח משותף

מבנה א :

1. תוכנית זוהי לפי חוקי בנייה והוראת רשות המגורים ומתבססת על תוכנית 2. תוכנית זוהי לפי חוקי בנייה והוראת רשות המגורים ומתבססת על תוכנית 3. תוכנית זוהי לפי חוקי בנייה והוראת רשות המגורים ומתבססת על תוכנית 4. תוכנית זוהי לפי חוקי בנייה והוראת רשות המגורים ומתבססת על תוכנית 5. תוכנית זוהי לפי חוקי בנייה והוראת רשות המגורים ומתבססת על תוכנית 6. תוכנית זוהי לפי חוקי בנייה והוראת רשות המגורים ומתבססת על תוכנית 7. תוכנית זוהי לפי חוקי בנייה והוראת רשות המגורים ומתבססת על תוכנית 8. תוכנית זוהי לפי חוקי בנייה והוראת רשות המגורים ומתבססת על תוכנית 9. תוכנית זוהי לפי חוקי בנייה והוראת רשות המגורים ומתבססת על תוכנית

הערות כלליות:

1. תוכנית זוהי לפי חוקי בנייה והוראת רשות המגורים ומתבססת על תוכנית 2. תוכנית זוהי לפי חוקי בנייה והוראת רשות המגורים ומתבססת על תוכנית 3. תוכנית זוהי לפי חוקי בנייה והוראת רשות המגורים ומתבססת על תוכנית 4. תוכנית זוהי לפי חוקי בנייה והוראת רשות המגורים ומתבססת על תוכנית 5. תוכנית זוהי לפי חוקי בנייה והוראת רשות המגורים ומתבססת על תוכנית 6. תוכנית זוהי לפי חוקי בנייה והוראת רשות המגורים ומתבססת על תוכנית 7. תוכנית זוהי לפי חוקי בנייה והוראת רשות המגורים ומתבססת על תוכנית 8. תוכנית זוהי לפי חוקי בנייה והוראת רשות המגורים ומתבססת על תוכנית 9. תוכנית זוהי לפי חוקי בנייה והוראת רשות המגורים ומתבססת על תוכנית



באימת המבנים והמסדרים רפי חבניות
מבנה 'לדומל' ובאישור אדריכל
ורידת הגנת הסוכות לפי אדריכלות

מבנה א לפי

תכנון : שרית פיג - אדריכל
תאריך עדכון : 15.04.2021
02/100-833/07

ק.מ. 100 : 1

בנין מס' 14
תכנית קומת גגות

אחים אום שותפות רשומה
רמת בית שמש - שכונה 3ד
מגרש מס' 823

