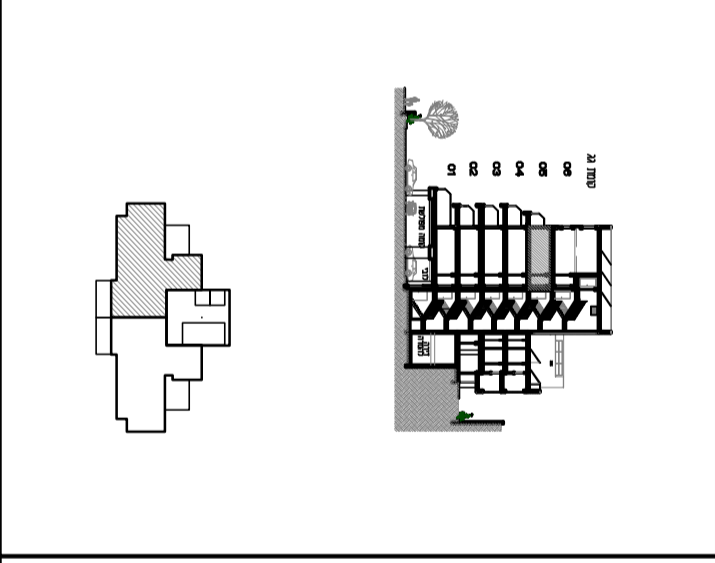


תכנית : שטח בנייה - אדריכל
 תאריך עדכון : 14.04.2022
 03/AM/823-50-05

מסלול קומה 5 : 9 ק"מ. 50 : 1
 דירה מס' M15
 חניית קומה 5

בנין מס' 9
 חניית קומה 5
 818 מס' מס' 9
 כמג'רש מס' 818
 רמת בית שמש - שכונה 3ד
 ארזים אום שותפות רשומה

דירת 3 חדרים
 שטח דירה 93.5 מ"ר
 שטח מרפסת (ג'וזוסטר) 18.0 מ"ר
 שטח מרפסת ג' - מ"ר
 שטח מקורה מחוץ שטח המרפסות - מ"ר
 שטח ג'ינה מ"ר



מסלול קומה 5 : 9 ק"מ. 50 : 1
 דירה מס' M15
 חניית קומה 5
 818 מס' מס' 9
 כמג'רש מס' 818
 רמת בית שמש - שכונה 3ד
 ארזים אום שותפות רשומה

שטח מרפסת (ג'וזוסטר) 18.0 מ"ר
 שטח מרפסת ג' - מ"ר
 שטח מקורה מחוץ שטח המרפסות - מ"ר
 שטח ג'ינה מ"ר

דירת 3 חדרים
 שטח דירה 93.5 מ"ר
 שטח מרפסת (ג'וזוסטר) 18.0 מ"ר
 שטח מרפסת ג' - מ"ר
 שטח מקורה מחוץ שטח המרפסות - מ"ר
 שטח ג'ינה מ"ר

מסלול קומה 5 : 9 ק"מ. 50 : 1
 דירה מס' M15
 חניית קומה 5
 818 מס' מס' 9
 כמג'רש מס' 818
 רמת בית שמש - שכונה 3ד
 ארזים אום שותפות רשומה