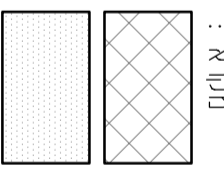


גינה צמודה לדירה מס' 2

גבול מגרש

מרחק מרחוק (מסומן אחת מעל)



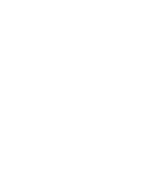
1. התכנית הינה לפי רחוקי בניה.
2. המדידה נעשתה על פי המדידה הממשלית.
3. יחידות המדידה הן מטר בריבוע.
4. גובה הקומה הוא 2.70 מטר.
5. גובה התקרת הקומה הוא 2.40 מטר.
6. יחידות המדידה הן מטר בריבוע.
7. גובה התקרת הקומה הוא 2.40 מטר.
8. יחידות המדידה הן מטר בריבוע.
9. גובה התקרת הקומה הוא 2.40 מטר.

הערות כלליות:

1. התכנית הינה לפי רחוקי בניה.
2. המדידה נעשתה על פי המדידה הממשלית.
3. יחידות המדידה הן מטר בריבוע.
4. גובה הקומה הוא 2.70 מטר.
5. גובה התקרת הקומה הוא 2.40 מטר.
6. יחידות המדידה הן מטר בריבוע.
7. גובה התקרת הקומה הוא 2.40 מטר.
8. יחידות המדידה הן מטר בריבוע.
9. גובה התקרת הקומה הוא 2.40 מטר.

גינה צמודה לדירה מס' 2

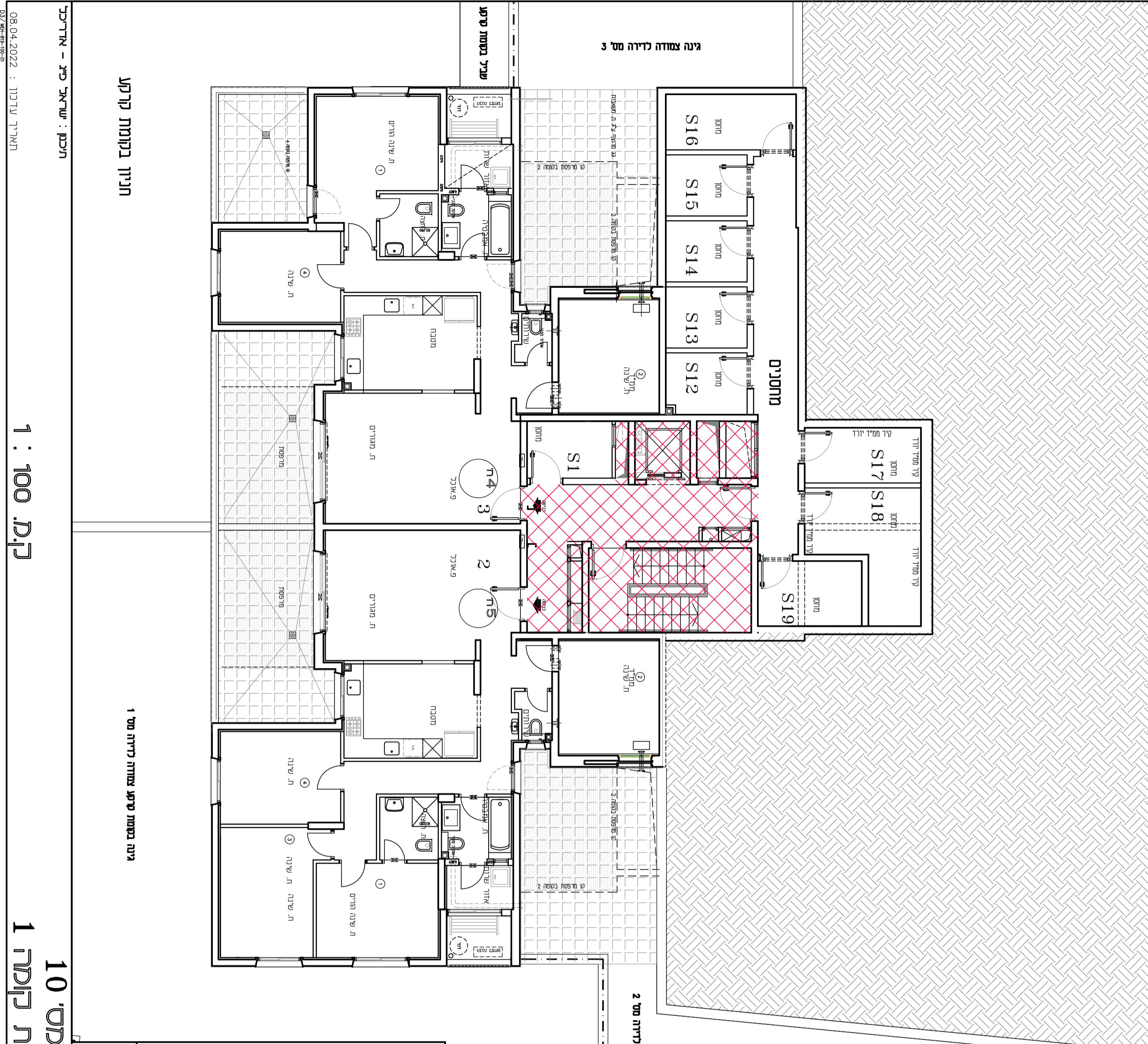
גבול מגרש



1. התכנית הינה לפי רחוקי בניה.
2. המדידה נעשתה על פי המדידה הממשלית.
3. יחידות המדידה הן מטר בריבוע.
4. גובה הקומה הוא 2.70 מטר.
5. גובה התקרת הקומה הוא 2.40 מטר.
6. יחידות המדידה הן מטר בריבוע.
7. גובה התקרת הקומה הוא 2.40 מטר.
8. יחידות המדידה הן מטר בריבוע.
9. גובה התקרת הקומה הוא 2.40 מטר.

הערות כלליות:

1. התכנית הינה לפי רחוקי בניה.
2. המדידה נעשתה על פי המדידה הממשלית.
3. יחידות המדידה הן מטר בריבוע.
4. גובה הקומה הוא 2.70 מטר.
5. גובה התקרת הקומה הוא 2.40 מטר.
6. יחידות המדידה הן מטר בריבוע.
7. גובה התקרת הקומה הוא 2.40 מטר.
8. יחידות המדידה הן מטר בריבוע.
9. גובה התקרת הקומה הוא 2.40 מטר.



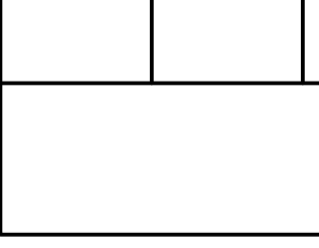
תוכנית בקומת קרקע

תאריך: 08.04.2022
מס' תכנית: 819-819-01/02

ק.מ. 100 : 1

בנין מס' 10
תכנית קומה 1

אזורים אום שותפות רשומה
רמת בית שמש - שכונה ד3
מגרש מס' 819



תאריך: 08.04.2022
מס' תכנית: 819-819-01/02

ק.מ. 100 : 1

בנין מס' 10
תכנית קומה 1

אזורים אום שותפות רשומה
רמת בית שמש - שכונה ד3
מגרש מס' 819